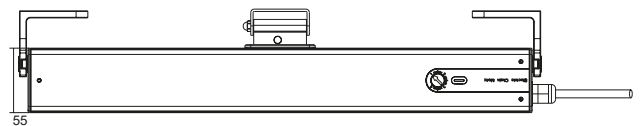
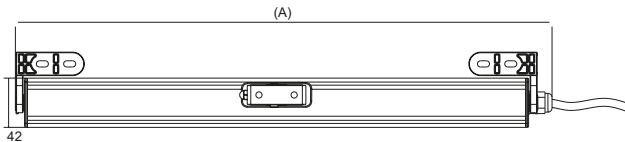
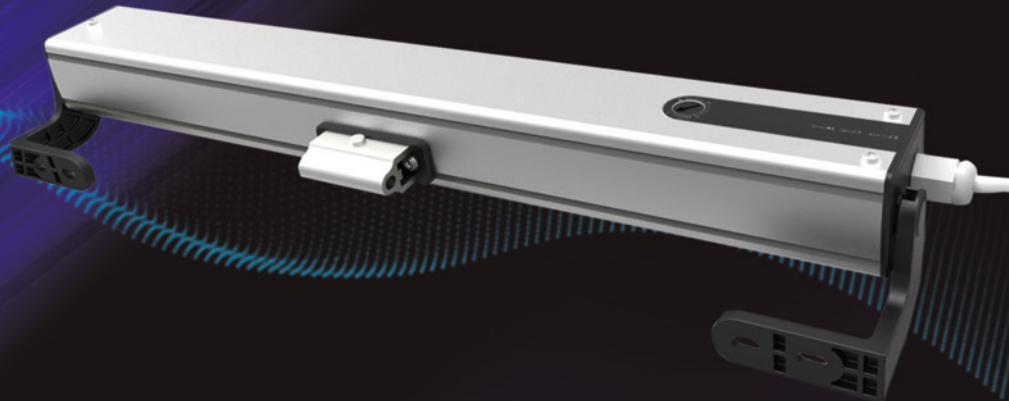




AM56 PLUS®

ARTÍCULO

105073002



Artículo	Modelo	Velocidad	Medida A	Voltaje	Potencia Nominal	Fuerza	Peso Max	Frecuencia	IP
105073002	AM56-LE250N-400 MM	10 mm/s	460 mm	230 V	28 W	250 N	25 kg	433.92 Mhz	IP42

El **Motor de Cremallera AM56 Plus® de A-OK** vía radio con final de carrera electrónico está diseñado para ventanas en altura con difícil acceso manual.

Su tecnología ofrece un amplio voltaje de 100-240 V. Es compatible con todos los automatismos A-OK.

Características

- Ofrece un amplio voltaje de 100-240 V.
- Aplicación para ventanas instaladas en altura con difícil acceso manual.
- Ajuste de apertura mediante regulador.
- Máxima apertura de 400 mm.
- Aplicación para ventanas de tamaño reducido, por encima de los 470 mm.
- Parada automática por obstáculos, que protege tanto al motor como al usuario.
- Motor de larga vida útil.
- Cremallera fabricada con doble capa de acero inoxidable.
- Carcasa de aluminio con acabado de calidad, zinc en cubierta y soportes.
- Fácil de instalar.

Compatible con
**Smart Home
app A-OK**



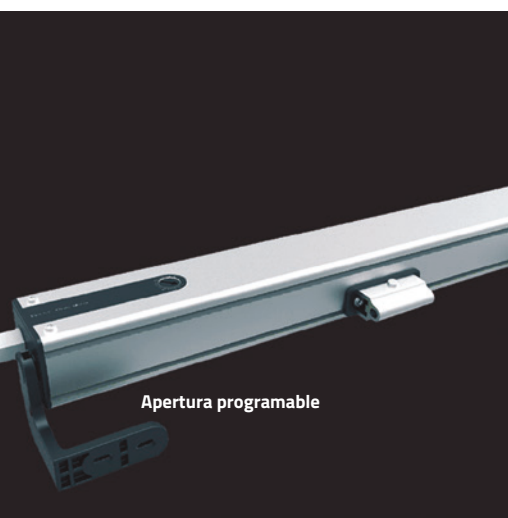
Compatible con
asistentes de voz



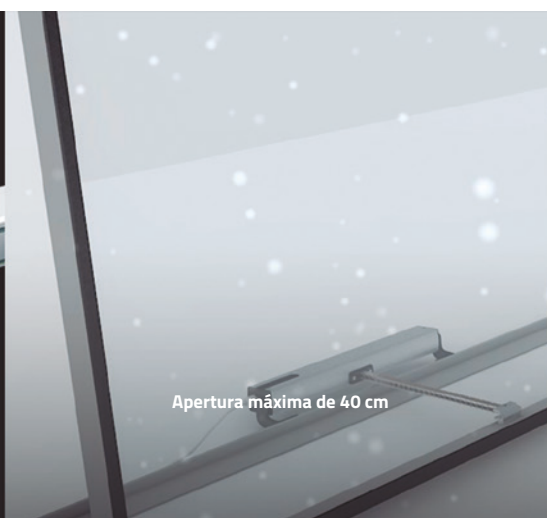
amazon alexa

Hey Siri

Google HOME



Apertura programable



Apertura máxima de 40 cm



Tamaño reducido, apto para ventanas a partir de 47 cm