



Receptores



Via Radio

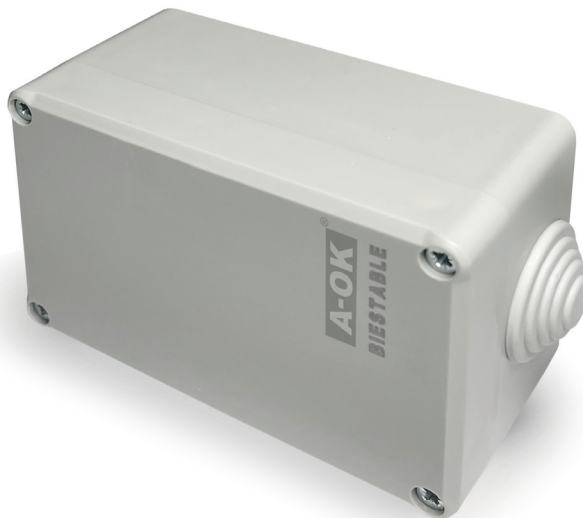


App A-OK



Asistente de voz

# Receptor Lucy®



Artículo	Alimentación	Frecuencia	Potencia	Temperatura de trabajo
105080121	230 V AC	433.92 Mhz	Hasta 500W	-20°C ~ + 50°C

El **Receptor Lucy® de A-OK** biestable de 2 canales, está diseñado para sumar el control del encendido y apagado de todas las luces de un espacio al control de la motorización con cualquier emisor A-OK. De este modo evitamos el uso de mandos innecesarios.

Su tamaño reducido y su cubierta de seguridad permiten una integración sencilla en cualquier estancia. Programable para unificar hasta 30 mandos.

## Características

- Tamaño reducido, con solo 11,5 cm de largo, 7,5 cm de ancho y 5,5 cm de profundidad.
- Carcasa de seguridad.
- Con 2 salidas directas a 230 V AC.
- Para mandos de 433.92 MHz de A-OK.
- Con una potencia de 500W.
- Acepta la programación de hasta 30 mandos.
- Ideal para controlar la luz de un balcón, terraza o estancia interior, en el mismo emisor que nuestros motores.

Compatible con  
**Tuya Smart y  
Smartlife App**



Compatible con  
**asistentes de voz**



amazon alexa



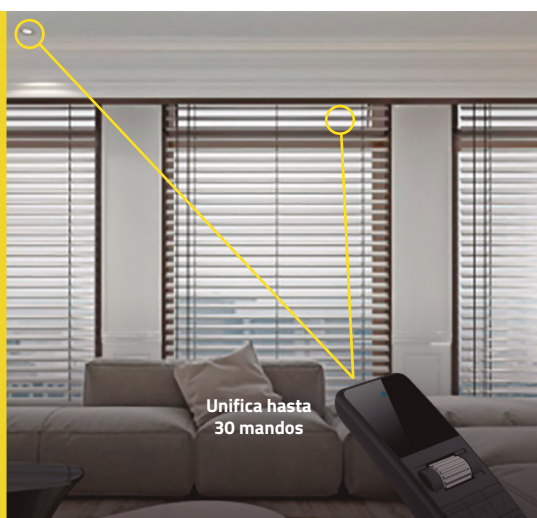
Hey Siri



Google HOME



Tamaño reducido  
para facilitar su aplicación



Unifica hasta  
30 mandos



Reduce el consumo de  
controles redundantes