

## AM35 PLUS L USB C®



### 1. Características generales

*Características gerais / Caractéristiques générales / Main features*

- **Motor electrónico vía radio.**  
*Motor eletrônico via rádio. / Moteur électronique via radio. / Electronic radio control motor.*
- **Finales de carrera electrónicos.**  
*Fim eletrônico de percurso. / Fin de course électronique. / Electronic limit switches.*
- **Posibilidad de establecer 4 paradas intermedias.**  
*Possibilidade de definir 4 paradas intermediárias. / Possibilité d'établir 4 arrêts intermédiaires. / Possibility to set 4 intermediate stops.*
- **Dos modos de funcionamiento: hombre presente y modo continuo.**  
*Dois modos de funcionamento: presença humana e modo contínuo. / Deux modes de fonctionnement : présence humaine et mode continu. / Two operating modes: presence detection and continuous mode.*
- **Alta precisión de posicionamiento por encoder.**  
*Alta precisão de posicionamento por codificador. / Haute précision de positionnement par encodeur. / High-precision positioning encoder.*
- **Arranque progresivo y parada regresiva.**  
*Partida progressiva e parada regressiva. / Démarrage progressif et arrêt régressif. / Progressive start and regressive stop.*
- **Receptor radio integrado, de alta sensibilidad.**  
*Receptor de rádio integrado com alta sensibilidade. / Récepteur radio intégré à haute sensibilité. / Integrated high-sensitivity radio receiver.*
- **Autonomía de 4 a 5 meses con una carga completa con una maniobra diaria de subida y bajada.**  
*Autonomia de 4 a 5 meses com uma carga completa e uma manobra diária de subida e descida. / Autonomie de 4 à 5 mois avec une charge complète et une manœuvre quotidienne de montée et de descente. / Autonomy of 4 to 5 months with a full charge and one daily up-and-down.*
- **Alimentador externo y Panel Solar para mantenimiento de carga.**  
*Fonte de alimentação externa e painel solar para manutenção de carga. / Alimentation externe et panneau solaire pour le maintien de la charge. / External feeder and solar panel for charging maintenance.*



**Conecta y gestiona el motor a través de la App mediante el Mini Hub Tuya®**

*Ligar e gerir o motor através da App com o Tuya® Mini Hub / Connecter et gérer le moteur via l'application avec le Tuya® Mini Hub / Connect and manage the engine via the App with the Tuya® Mini Hub*



**Toca sobre el icono TUYA para ver detalles de configuración**

*Toque no ícone TUYA para ver detalhes de configuração / Tapez sur l'icône TUYA pour afficher les détails de la configuration / Tap on the TUYA icon to view configuration details*

## 2. Aplicaciones

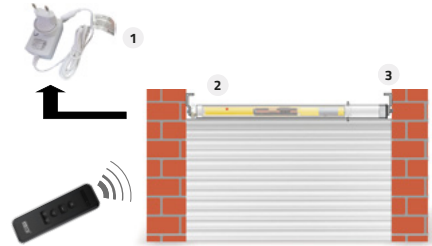
### Aplicativos / Applications / Applications

#### Aplicación 1: Cargador externo.

Aplicação 1: carregador externo. / Application 1: Chargeur externe. / Application 1: External charger.

Nota: Desconectar el cargador cuando la luz LED del cargador se encienda en color verde.

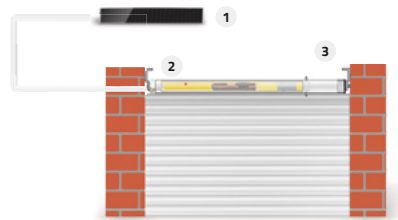
Nota: Desconecte o carregador quando o LED verde no carregador acender. / Remarque: Débrancher le chargeur lorsque la LED verte du chargeur s'allume. / Note: Disconnect the charger when its green LED light turns on.



- 1 **Cargador (DC5V 2A).**  
Carregador (DC5V 2A). / Chargeur (DC5V 2A). / Charger(DC5V 2A).
- 2 **Motor AM35 PLUS L USB C®.**  
Motor AM35 PLUS L USB C®. / Moteur AM35 PLUS L USB C®. / AM35 PLUS L USB C® Motor.
- 3 **Batería de litio interna.**  
Bateria interna de lítio. / Batterie lithium interne. / Internal lithium battery.

#### Aplicación 2: Panel Solar.

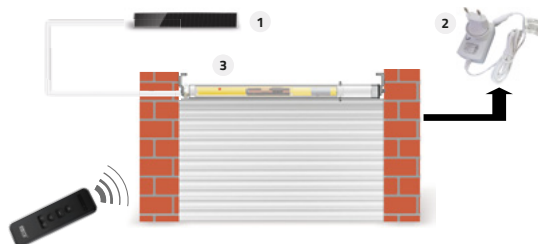
Aplicação 2: Painel Solar. / Application 2 : panneau solaire. / Application 2: Solar Panel.



- 1 **Panel solar.**  
Painel solar. / Panneau solaire. / Solar panel.
- 2 **Motor AM35 PLUS L USB C®.**  
Motor AM35 PLUS L USB C®. / Moteur AM35 PLUS L USB C®. / Motor AM35 PLUS L USB C®.
- 3 **Batería de litio interna.**  
Bateria interna de lítio. / Batterie lithium interne. / Internal lithium battery.

#### Aplicación 3: panel Solar y cargador.

Application 3: Painel Solar e Carregador. / Application 3: Panneau Solaire et Chargeur. / Application 3: Solar Panel and Charger.



- 1 **Panel solar.**  
Painel solar. / Panneau solaire. / Solar panel.
  - 2 **Cargador (DC5V 2A).**  
Carregador (DC5V 2A). / Chargeur (DC5V 2A). / Charger(DC5V 2A).
  - 3 **Motor AM35 PLUS L USB C®.**  
Motor AM35 PLUS L USB C®. / Moteur AM35 PLUS L USB C® / Motor AM35 PLUS L USB C®.
- Batería de litio interna.**  
Bateria interna de lítio. / Batterie lithium interne. / Internal lithium battery.

## 3. Instrucciones de uso

Instruções de uso / Mode d'emploi / Instructions for use

### 1

#### Encendido – Apagado

Ligado – desligado / Marche – Arrêt / On – Off

Nota: Con el motor apagado, no se realizará ninguna acción.

Nota: com o motor desligado, nenhuma ação será realizada. / Remarque: Lorsque le moteur est éteint, aucune mesure ne sera prise. / Note: No action will be executed with the motor off.

#### ON



#### OFF



- 1 **Mueva la pestaña a la posición "I".**  
*Mova a lingueta para a posição "I". / Déplacez la languette en position "I". / Move the tab to position "I".*
- 2 **El motor emitirá un pitido.**  
*O motor emitirá um som. / Le moteur émettra un bip. / The motor will emit a beep.*
- 3 **Sítúe la pestaña en la posición "0".**  
*Coloque a lingueta na posição "0". / Placez la languette en position "0". / Set the tab to position "0".*
- 4 **El motor se apagará.**  
*O motor será desligado. / Le moteur s'éteindra. / The motor will turn off.*

### 2

#### Identificar mando emisor

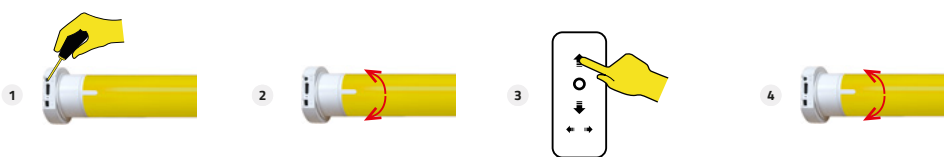
Identifique o controlo remoto / Identifier la commande de l'émetteur / Identify transmitter command

Nota: Si no se realiza alguna acción en 30s, saldrá automáticamente del modo programación.

Nota: Se nenhuma ação for realizada em 30s, sairá automaticamente do modo de programação. / Remarque: si aucune action n'est effectuée dans les 30 secondes, il sortira automatiquement du mode de programmation. / Note: If no action is executed in 30s, it will automatically exit the programming mode.

Nota: Cualquier mando A-OK compatible puede ser grabado.

Nota: Qualquer comando A-OK compatível pode ser gravado. / Remarque: Toute télécommande A-OK compatible peut être enregistrée. / Note: Any compatible A-OK remote can be programmed.



- 1 **Presione el botón de Programación (SET) durante 1 segundo.**  
*Pressione o botão de Programação (SET) 1 segundo. / Appuyer sur le bouton Programmation (SET) 1 seconde. / Press the Programming (SET) button for 1 second.*
- 2 **Movimiento de confirmación.**  
*O motor fará um movimento de confirmação. / Le moteur effectuera un mouvement de confirmation. / The motor will make a confirmation movement.*
- 3 **Presione el botón Subida.**  
*Pressione o botão para cima. / Appuyer sur le bouton haut. / Press the up button.*
- 4 **Movimiento de confirmación.**  
*O motor fará um movimento de confirmação. / Le moteur effectuera un mouvement de confirmation. / The motor will make a confirmation movement.*

### 3 Cambiar el sentido del giro

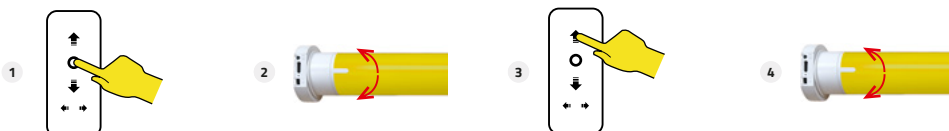
Mude a direção da rotação / Changer le sens de rotation / Change rotation direction



- 1 **Presione el botón Stop durante 5 segundos de un mando programado.**  
*Pressione o botão "Stop" por 5 segundos de um comando programado. / Appuyer sur le bouton "Stop" pendant 5 secondes d'une commande programmée. / Press the "Stop" button of a programmed command for 5 seconds.*
- 2 **Movimiento de confirmación.**  
*O motor fará um movimento de confirmação. / Le moteur effectuera un mouvement de confirmation. / The motor will make a confirmation movement.*
- 3 **Presione el botón Bajada.**  
*Pressione o botão para baixo. / Appuyer sur le bouton descente. / Press the down button.*
- 4 **Movimiento de confirmación.**  
*O motor fará um movimento de confirmação. / Le moteur effectuera un mouvement de confirmation. / The motor will make a confirmation movement.*

### 4 Añadir mando emisor

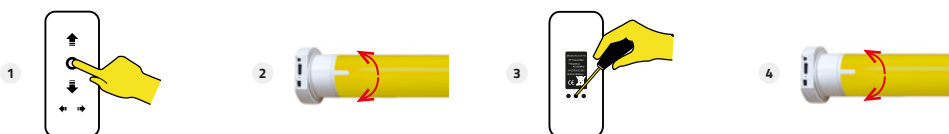
Adicionar comando do transmissor / Ajouter une commande d'émetteur / Add transmitter command



- 1 **Presione el botón Stop durante 5 segundos de un mando programado.**  
*Pressione o botão "Stop" por 5 segundos de um comando programado. / Appuyer sur le bouton "Stop" pendant 5 secondes d'une commande programmée. / Press the "Stop" button of a programmed command for 5 seconds.*
- 2 **Movimiento de confirmación.**  
*O motor fará um movimento de confirmação. / Le moteur effectuera un mouvement de confirmation. / The motor will make a confirmation movement.*
- 3 **Presione el botón Subida del mando nuevo.**  
*Pressione o botão para cima no novo controlo remoto. / Appuyer sur le bouton montée de la nouvelle télécommande. / Press the up button of the new command.*
- 4 **Movimiento de confirmación.**  
*O motor fará um movimento de confirmação. / Le moteur effectuera un mouvement de confirmation. / The motor will make a confirmation movement.*

### 5 Borrar mando emisor

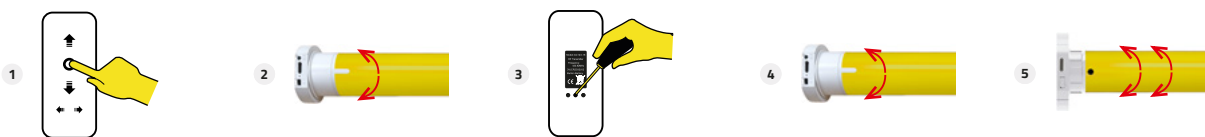
Exclua o comando de transmissão / Supprimer la commande de l'émetteur / Delete transmitter command



- 1 **Presione el botón Stop durante 5 segundos de un mando programado.**  
*Pressione o botão "Stop" por 5 segundos de um comando programado. / Appuyer sur le bouton "Stop" pendant 5 secondes d'une commande programmée. / Press the "Stop" button of a programmed command for 5 seconds.*
- 2 **Movimiento de confirmación.**  
*O motor fará um movimento de confirmação / Le moteur effectuera un mouvement de confirmation. / The motor will make a confirmation movement.*
- 3 **Presione el botón de Programación (SET) del mando a borrar durante 1 segundo.**  
*Pressione o botão de Programação (SET) Por 1 segundo, do controlo remoto para excluir. / Appuyer sur le bouton Programmation (SET) pendant 1 seconde, de la commande de l'émetteur à supprimer. / Press the Programming (SET) button of the command to be deleted for 1 second.*
- 4 **Movimiento de confirmación.**  
*O motor fará um movimento de confirmação. / Le moteur effectuera un mouvement de confirmation. / The motor will make a confirmation movement.*

## 6 Borrado general

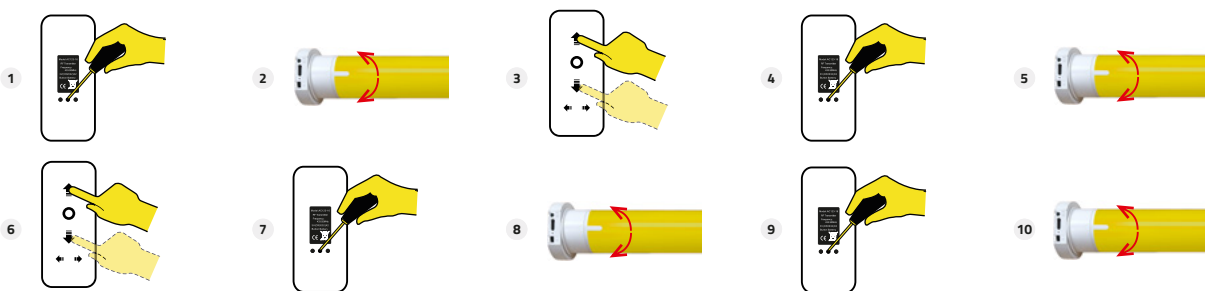
Exclusão geral / Suppression générale / General deletion



- 1 **Presione el botón Stop durante 5 segundos de un mando programado.**  
*Pressione o botão "Stop" num controlo remoto programado por 5 segundos. / Appuyer sur le bouton « Stop » sur une télécommande programmée pendant 5 secondes. / Press the "Stop" button of a programmed command for 5 seconds.*
- 2 **Movimiento de confirmación.**  
*O motor fará um movimento de confirmação. / Le moteur effectuera un mouvement de confirmation. / The motor will make a confirmation movement.*
- 3 **Presione el botón de Programación (SET) del mando durante 7 segundos.**  
*Pressione o botão de Programação (SET) do controlo remoto 7 segundos. / Appuyer sur le bouton Programmation (SET) de la commande de l'émetteur 7 secondes. / Press the Programming (SET) button of the command for 7 seconds.*
- 4 **Movimiento de confirmación.**  
*Movimento de confirmação. / Mouvement de confirmation. / Confirmation movement.*
- 5 **Doble movimiento de confirmación en el segundo 7.**  
*Duplo movimento de confirmação no sétimo segundo. / Double mouvement de confirmation à la septième seconde. / Double confirmation movement at the seventh second.*

## 7 Programación de finales de carrera

Programação de interrupção de limite / Programme de fin de carrière / Unit switch programming



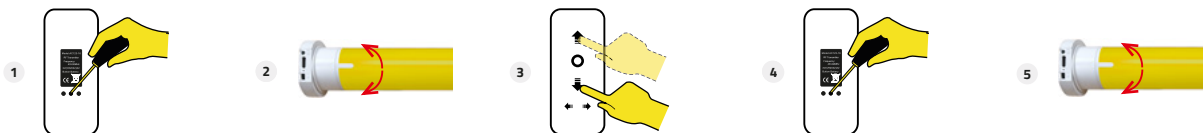
- 1 **Presione el botón de Programación (SET) durante 1 segundo.**  
*Pressione o botão de Programação (SET) 1 segundo. / Appuyer sur le bouton Programmation (SET) 1 seconde. / The motor will make a confirmation movement.*
- 2 **Movimiento de confirmación.**  
*O motor fará um movimento de confirmação. / Le moteur effectuera un mouvement de confirmation. / The motor will make a confirmation movement.*
- 3 **Si deseamos realizar el final de carrera superior, presione SUBIDA hasta el punto deseado. Si deseamos realizar el final de carrera inferior presione BAJADA hasta el punto deseado.**  
*Se quisermos fazer a interrupção de limite superior, pressione o botão para cima até ao ponto desejado. / Se desejarmos realizar a interrupção de limite inferior, pressione o botão para baixo até ao ponto desejado. /*  
*Si nous voulons faire le fin de course supérieur, appuyez sur le bouton montée jusqu'au point souhaité. / Si l'on souhaite effectuer le fin de course inférieur, appuyez sur le bouton descente jusqu'au point souhaité. /*  
*If we want to execute the upper limit switch, press the up button up to the desired point. / If we want to execute the lower limit switch, press the down button up to the desired point.*
- 4 **Presione el botón de Programación 1 segundo.**  
*Pressione o botão de Programação (SET) 1 segundo. / Appuyer sur le bouton Programmation (SET) 1 seconde. / Press the Programming (SET) button for 1 second.*
- 5 **Movimiento de confirmación.**  
*O motor fará um movimento de confirmação. / Movimiento de confirmación. / The motor will make a confirmation movement.*
- 6 **Llevar el motor hasta el 2º final de carrera.**  
*Traga o motor para o segundo interruptor de limite. / Le moteur effectuera un mouvement de confirmation. / Take the motor up to the second limit switch.*
- 7 **Presione el botón de Programación 1 segundo.**  
*Pressione o botão de Programação (SET) 1 segundo. / Appuyer sur le bouton Programmation (SET) 1 seconde. / Press the Programming (SET) button for 1 second.*
- 8 **Movimiento de confirmación.**  
*O motor fará um movimento de confirmação. / Le moteur effectuera un mouvement de confirmation. / The motor will make a confirmation movement.*
- 9 **Presione el botón de Programación 1 segundo.**  
*Pressione o botão de Programação (SET) segundo. / Appuyer sur le bouton Programmation (SET) 1 seconde. / Press the Programming (SET) button for 1 second.*
- 10 **Movimiento de confirmación.**  
*O motor fará um movimento de confirmação. / Le moteur effectuera un mouvement de confirmation. / The motor will make a confirmation movement.*

## 8 Programación de parada intermedia

Programação de parada intermédia / Programmation de l'arrêt intermédiaire / Intermediate stop programming

Nota: Se pueden seleccionar hasta 4 paradas intermedias.

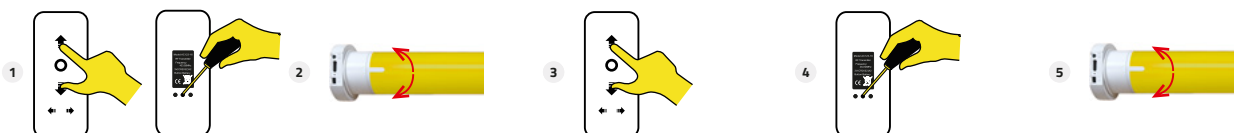
Nota: Podem ser seleccionadas até 4 paradas intermédias. / Remarque : Jusqu'à 4 arrêts intermédiaires peuvent être sélectionnés. / Note: Up to 4 intermediate stops can be selected.



- 1 **Presione el botón de Programación (SET) durante 1 segundo de un mando programado.**  
*Pressione o botão de Programação (SET) por 1 segundo de um controle programado. / Appuyez sur le bouton de programmation pendant 1 seconde d'une télécommande programmée. / Press the Programming (SET) button for 1 second on a programmed remote control.*
- 2 **Movimiento de confirmación.**  
*O motor fará um movimento de confirmação. / Le moteur effectuera un mouvement de confirmation. / The motor will make a confirmation movement.*
- 3 **Ajustar la posición donde queremos fijar la posición intermedia.**  
*Ajustar a posição onde queremos fixar a posição intermediária. / Ajuster la position où nous voulons fixer la position intermédiaire. / Adjust the position where we want to fix the intermediate position.*
- 4 **Presione el botón de Programación 1 segundo.**  
*Pressione o botão de Programação (SET) 1 segundo. / Appuyer sur le bouton Programmation (SET) 1 seconde. / Press the Programming (SET) button for 1 second.*
- 5 **Movimiento de confirmación.**  
*O motor fará um movimento de confirmação. / Le moteur effectuera un mouvement de confirmation. / The motor will make a confirmation movement.*

## 9 Modificación de parada intermedia y finales de carrera

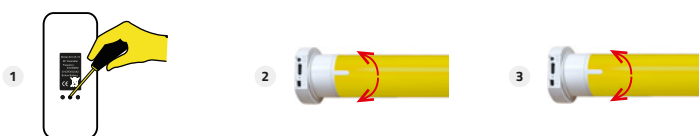
Modificação da paragem intermédia e interruptores de limite / Modification des butées intermédiaires et fins de course / Modification of intermediate stop and limit switches



- 1 **Mover el motor a la parada intermedia o final de carrera creado anteriormente y presionar el botón de Programación (SET) durante un segundo.**  
*Mova o motor para a paragem intermediária ou final de curso criado anteriormente e pressione o botão de Programação (SET) por um segundo. / Déplacez le moteur jusqu'à l'arrêt intermédiaire ou la fin de course créé précédemment et appuyez sur le bouton de programmation pendant une seconde. / Move the motor to the previously created intermediate stop or limit switch and press the Programming (SET) button for one second.*
- 2 **Movimiento de confirmación.**  
*O motor fará um movimento de confirmação. / Le moteur effectuera un mouvement de confirmation. / The motor will make a confirmation movement.*
- 3 **Corregir la posición.**  
*Corrija a posição. / Corriger la position. / Correct the position.*
- 4 **Presione el botón de Programación (SET) durante 1 segundo.**  
*Pressione o botão de Programação (SET) 1 segundo. / Appuyer sur le bouton Programmation (SET) 1 seconde. / Press the Programming (SET) button for 1 second.*
- 5 **Movimiento de confirmación.**  
*O motor fará um movimento de confirmação. / Le moteur effectuera un mouvement de confirmation. / The motor will make a confirmation movement.*

## 10 Borrado de posición intermedia

*Limpar a posição intermédia / Effacement de la position intermédiaire / Deletion of intermediate position*



- 1 **Llevar el motor a la posición que se quiere borrar y presione el botón de Programación (SET) durante 7 segundos.**  
*Traga o motor para a posição a ser apagada e pressione o botão de Programação (SET) 7 segundos. / Amener le moteur sur la position à effacer et appuyer sur le bouton Programmation (SET) 7 secondes. / Take the motor to the position to be deleted and press the Programming (SET) button for 7 seconds.*
- 2 **Movimiento de confirmación en el segundo 1.**  
*Movimento de confirmação no segundo 1. / Mouvement de confirmation à la première seconde. / Confirmation movement at second 1.*
- 3 **Movimiento de confirmación después de 7 segundos.**  
*O motor fará um movimento de confirmação após 7 segundos. / Le moteur effectuera un mouvement de confirmation après 7 secondes. / The motor will make a confirmation movement after 7 seconds.*

## 11 Cambio modo hombre presente a modo continuo

*Mudança de modo homem presente - modo contínuo / Changement du mode homme présent au mode continu / Change from hold-to-run mode to continuous mode*

**Nota:** El motor se mueve en modo continuo por defecto una vez realizados los finales de carrera.

*Nota:* O motor se move no modo contínuo por padrão, uma vez realizados os fins de curso. / *Remarque:* Le moteur se déplace par défaut en mode continu une fois que les fins de course ont été réalisés. / *Note:* The motor moves in continuous mode by default once the limit switches have been set.

**Nota:** Si no están programados los finales de carrera, se moverá en modo pulsos.

*Nota:* Se os interruptores de limite não forem programados, mover-se-á no modo de pulso. / *Remarque:* Si les fins de course ne sont pas programmés, il se déplacera en mode impulsion. / *Note:* If the limit switches are not programmed, it will move in pulses mode.



- 1 **Presione el botón Stop durante 5 segundos.**  
*Pressione o botão "Parar" por 5 segundos. / Appuyer sur le bouton « Stop » pendant 5 secondes. / Press the "Stop" button for 5 seconds.*
- 2 **Movimiento de confirmación.**  
*O motor fará um movimento de confirmação. / Le moteur effectuera un mouvement de confirmation. / The motor will make a confirmation movement.*
- 3 **Presione el botón Stop durante 1 segundo.**  
*Pressione o botão "Parar" por 1 segundo. / Appuyer sur le bouton « Stop » pendant 1 seconde. / Press the "Stop" button for 1 second.*
- 4 **Movimiento de confirmación.**  
*O motor fará um movimento de confirmação. / Le moteur effectuera un mouvement de confirmation. / The motor will make a confirmation movement.*

## 12 Ajuste del recorrido del modo pulsos

Ajuste do percurso no modo de impulsos / Réglage de la course en mode impulsions / Stroke adjustment in pulse mode



Nota: Repetiremos el proceso de aumentar o reducir el recorrido del motor tantas veces como sea necesario.

Nota: Repetiremos o processo de aumentar ou reduzir o percurso do motor quantas vezes for necessário. / Note : Nous répétons le processus d'augmentation ou de réduction de la course du moteur autant de fois que nécessaire. / Note: We will repeat the process of increasing or decreasing the motor's travel as many times as necessary.

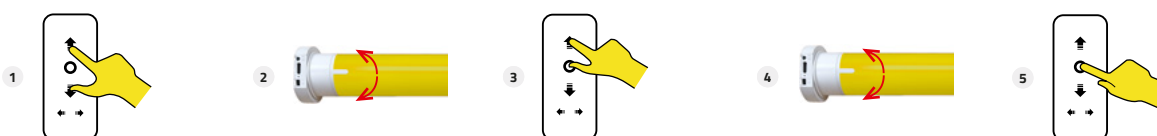
### Método 1

#### Aumentar el recorrido.

Aumentar o percurso. / Augmenter la course. / Increase the travel.

#### Programación

Programação / Programmation / Programming



**1 Presione los botones de Subida y Bajada al mismo tiempo durante 5 segundos.**

Prima os botões de Subida e Descida ao mesmo tempo durante 5 segundos. / Appuyez simultanément sur les boutons Montée et Descente pendant 5 secondes. / Press the Up and Down buttons simultaneously for 5 seconds.

**2 Movimiento de confirmación.**

Movimento de confirmação. / Mouvement de confirmation. / Confirmation movement.

**3 Presione los botones de Subida y Stop al mismo tiempo.**

Pressione os botões Para cima e Parar ao mesmo tempo. / Appuyer simultanément sur les boutons Montée et Stop. / Press the Up and Stop buttons at the same time.

**4 Movimiento de confirmación.**

Movimento de confirmação. / Mouvement de confirmation. / Confirmation movement.

**5 Presione el botón Stop durante 3 segundos para salir.**

Prima o botão Stop durante 3 segundos para sair. / Appuyez sur le bouton Stop pendant 3 secondes pour quitter. / Press the Stop button for 3 seconds to exit.

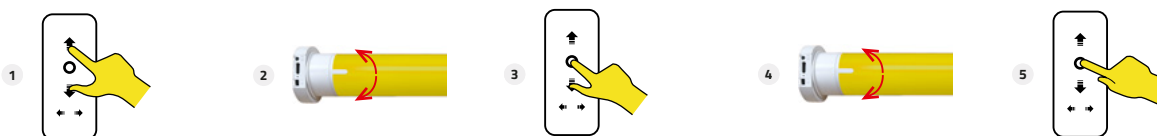
### Método 2

#### Reducir el recorrido.

Reduzir o percurso. / Réduire la course. / Decrease the travel.

#### Programación

Programação. / Programmation. / Programming.



**1 Presione los botones Bajada y subida al mismo tiempo.**

Pressionar os botões Descida e Subida ao mesmo tempo. / Appuyer simultanément sur les boutons Descendre et Monter. / Press the Down and Up buttons simultaneously.

**2 Movimiento de confirmación.**

Movimento de confirmação. / Mouvement de confirmation. / Confirmation movement

**3 Presione los botones de Stop y bajada al mismo tiempo.**

Pressionar os botões Stop e Descida ao mesmo tempo. / Appuyer simultanément sur les boutons Stop et Descendre. / Press the Stop and Down buttons simultaneously.

**4 Movimiento de confirmación.**

Movimento de confirmação. / Mouvement de confirmation. / Confirmation movement

**5 Presione el botón Stop durante 3 segundos para salir.**

Pressione o botão Parar 3 segundos para sai. / Appuyer sur le bouton Stop 3 secondes pour sortir. / Press the Stop button for 3 seconds to exit.



Nota: En el caso de que el motor no realice ningún movimiento significa que hemos ampliado o reducido al máximo el recorrido del motor.

Nota: No caso de o motor não realizar nenhum movimento, significa que ampliamos ou reduzimos ao máximo o percurso do motor. / Note : Si le moteur ne réalise aucun mouvement, cela signifie que nous avons étendu ou réduit au maximum la course du moteur. / Note: In the event that the motor does not perform any movement, it means we have extended or reduced the motor's travel to the maximum.

## 4. Detalles de funcionamiento

### *Detalhes da operação / Détails de l'opération / Operation details*

- Se pueden establecer un máximo de 6 paradas diferentes. Dos finales de carrera y 4 paradas intermedias.**  
*Podem ser configuradas no máximo 6 paradas diferentes. Dois finais de curso e 4 paradas intermédias. / Un maximum de 6 arrêts différents peuvent être définis. Deux fins de course et 4 arrêts intermédiaires. / A maximum of 6 different stops can be set. Two end limits and 4 intermediate stops.*
- Cada posición intermedia se puede ajustar y eliminar individualmente.**  
*Cada posição intermédia pode ser ajustada e excluída individualmente. / Chaque position intermédiaire peut être réglée et supprimée individuellement. / Each intermediate position can be adjusted and deleted individually.*
- Los finales de carrera se pueden modificar individualmente.**  
*Los finales de carrera se pueden modificar de manera individual. / Les fins de course peuvent être modifiées bien que de manière individuelle. / The limit switches can be adjusted albeit individually.*
- En el modo pulsos, presiona el botón subida – bajada, el motor realizará pequeños movimientos. Al presionar el botón subida – bajada, durante más de 3 segundos, el motor funcionará continuamente.**  
*No modo de impulsos, se premir o botão de subida - descida, o motor fará pequenos movimentos. Ao premir o botão para cima – para baixo durante mais de 3 segundos, o motor funcionará continuamente. / En mode impulsion, appuyez sur le bouton montée-descente, le moteur effectuera de petits mouvements. En appuyant sur le bouton haut-bas pendant plus de 3 secondes, le moteur fonctionnera en continu. / In pulse mode, press the up – down button, the motor will make small movements. By pressing the up – down button for more than 3 seconds, the motor will run continuously.*
- Para saltar los puntos intermedios, mantendremos pulsado subida-bajada durante 1 segundo, para que el motor se mueva al final de carrera.**  
*Para pular os pontos intermediários, mantenha pressionado subida-descida por 1 segundo para que o motor se mova até o final de curso. / Pour sauter les points intermédiaires, maintenez appuyé montée-descente pendant 1 seconde pour que le moteur se déplace jusqu'à la fin de course. / To skip the intermediate points, hold down up-down for 1 second so that the motor moves to the limit switch.*
- Si la batería está baja de carga, el motor lo señala mediante una señal acústica al inicio de las maniobras.**  
*Se a bateria estiver com pouca carga, o motor sinaliza por meio de um sinal acústico no início das manobras. / Si la batterie est faible en charge, le moteur le signale par un signal sonore au début des manœuvres. / If the battery is low, the motor indicates this via an acoustic signal at the start of the manoeuvres.*

# 5. Incidencias

## Incidentes / Incidents / Incidents

Nº	<b>Problema</b> <i>Problema / Problème / Problem</i>	<b>Posible causa</b> <i>Possível causa / Cause possible / Possible cause</i>	<b>Solución</b> <i>Solução / Solution / Solution</i>
1	<p><b>El motor no se mueve o lo hace muy despacio.</b></p> <p><i>O motor não se move ou move-se muito lentamente.</i></p> <p><i>Le moteur ne bouge pas ou se déplace très lentement.</i></p> <p><i>The motor does not move or moves very slowly.</i></p>	<p>Motor bajo de carga. La instalación es incorrecta.</p> <p><i>Motor com baixa carga. A instalação está incorreta.</i></p> <p><i>Moteur à faible charge. L'installation est incorrecte.</i></p> <p><i>The voltage is incorrect. Motor has low battery. The installation is incorrect.</i></p>	<p>Cargar el motor. Verificar la instalación o emplear un motor más potente.</p> <p><i>Carregar o motor. Verifique a instalação ou utilize um motor mais potente.</i></p> <p><i>Charger le moteur. Vérifiez l'installation ou utilisez un moteur plus puissant.</i></p> <p><i>Charge the motor. Check the installation or use a more powerful motor.</i></p>
2	<p><b>El motor se detiene durante las maniobras.</b></p> <p><i>O motor pára durante as manobras.</i></p> <p><i>Le moteur s'arrête pendant les manœuvres.</i></p> <p><i>The motor stops during manoeuvres.</i></p>	<p>Se ha acabado la carga de la batería.</p> <p><i>A bateria acabou. La batterie est épuisée. The battery needs charging.</i></p>	<p>Conectar el cargador, mínimo 8 horas para una carga completa.</p> <p><i>Conecte o carregador por no mínimo 8 horas para uma carga completa. Connecter le chargeur, minimum 8 heures pour une charge complète. Connect the charger for a minimum of 8 hours for a complete charge.</i></p>
3	<p><b>El motor no completa el recorrido.</b></p> <p><i>O motor não conclui a viagem.</i></p> <p><i>Le moteur ne termine pas la course.</i></p> <p><i>The motor does not complete the run.</i></p>	<p>No están ajustados los finales de carrera.</p> <p><i>Os interruptores de limite não estão ajustados. Les fins de course ne sont pas réglés. The limit switches are not adjusted.</i></p>	<p>Comprobar el recorrido y programar los finales de carrera.</p> <p><i>Verifique o curso do obturador e programe os interruptores de limite. Vérifier la course du rideau et programmer les fins de course. Verify the blind run and programme the limit switches.</i></p>